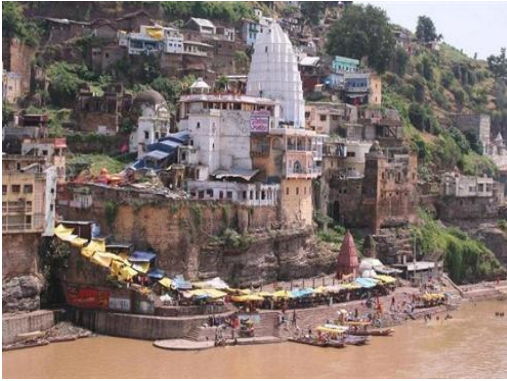
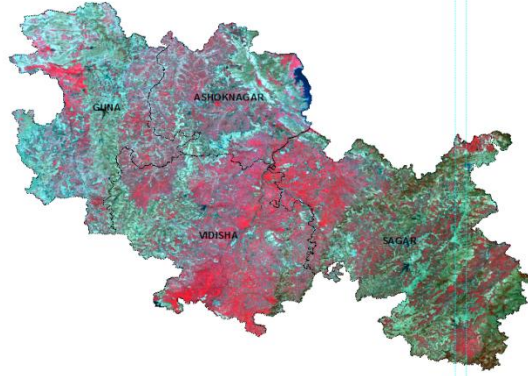
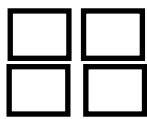


बीना पेट्रोकेमिकल्स औद्योगिक रीजन प्रादेशिक योजना : 2031 (प्रारूप)



मध्यप्रदेश नगर तथा ग्राम निवेश अधिनियम, 1973
धारा 8(1) के प्रावधानों के अन्तर्गत प्रकाशित



संचालनालय नगर तथा ग्राम निवेश, मध्यप्रदेश

मध्यप्रदेश विज्ञान एवं प्रौद्योगिकी परिषद् भोपाल

विषय सूची

प्रस्तावना		
योजना दल		
विषय सूची		
सारणी सूची		
मानचित्रों की सूची		
परिशिष्ट		
अध्याय - 1	ऐतिहासिक पृष्ठभूमि एवं प्रादेशिक बसाहट	1-3
1.1	ऐतिहासिक पृष्ठभूमि	1
1.2	क्षेत्रीय बसाहट एवं सम्पर्क	2
1.3	निष्कर्ष	3
अध्याय - 2	प्रादेशिक क्षेत्र की रूपरेख	7-16
2.1	प्रशासनिक व्यवस्था	7
2.1.1	विकास योजना क्षेत्र	8
2.2	भौतिक स्वरूप	8
2.2.1	प्रवाहतंत्र (ड्रेनेज)	10
2.2.2	जलवायु	12
2.3	क्षेत्रीय भूमि उपयोग	13
2.4	सामाजिक एवं आर्थिक स्वरूप	13
2.4.1	सामाजिक	13
2.4.2	आर्थिक स्वरूप	14
2.4.3	औद्योगिक स्वरूप	15
2.5	निष्कर्ष	16
अध्याय - 3	जनसंख्या एवं आर्थिक स्वरूप	20-31
3.1	जनसंख्या का आकार एवं परिवर्तन	20
3.2	जनसंख्या वृद्धि दर	23
3.3	जनसंख्या घनत्व	24
3.4	लिंगानुपात (Sex-Ratio)	28
3.5	जनसंख्या एकग्रता प्रतिरूप (Population Concentration Pattern)	29
3.6	जनसंख्या प्रक्षेपण (आधार प्रवृत्ति)	29
3.7	भावी जनसंख्या वृद्धि दर	30
3.8	निष्कर्ष	31-46

अध्याय - 4	व्यावसायिक संरचना	41
4.1	कार्यशील जनसंख्या	41
4.2	कार्यशील जनसंख्या का स्थानिक वितरण	41
4.2.1	लघु सेक्टरों का वर्गीकरण	41
4.3	प्रदेश की व्यावसायिक संरचना	45
4.3.1	कृषि एवं पारिवारिक उद्योगों में कार्यशील जनसंख्या	45
4.3.2	कार्य भागीदारी दर	46
4.4	नगरीय एवं ग्रामीण जनसंख्या में परिवर्तन	46
अध्याय - 5	भूमिउपयोग	51-65
5.1	क्षेत्रीय भूमिउपयोग	51
5.2	भूमिउपयोगों का वर्गीकरण	51
5.3	भूमिउपयोग एवं भू आवरण	53
5.4	औद्योगिक भूमिउपयोग	59
5.5	कृषि भूमिउपयोग	59
5.5.1	कृषि उत्पादों की पैदावार	60
5.5.2	उत्पादन	62
5.5.3	कृषि उत्पादों का विपणन	62
5.6	वन भूमि उपयोग	62
5.7	निष्कर्ष	65
अध्याय - 6	वर्तमान बसाहट पदानुक्रम	73-74
6.1	बसाहट पदानुक्रम उद्देश्य एवं प्रक्रिया	73
6.2	बसाहटों का स्वरूप	73
6.3	निष्कर्ष	74
अध्याय - 7	नगरीयकरण एवं बसाहट	75-85
7.1	नगरीकरण की वृद्धि	75
7.2	नगरीयकरण एवं बसाहट	76
7.3	नगरीयकरण की प्रक्रिया	78
7.4	नगरीय घटक	78
7.5	नगरीय प्रशासन	78
7.6	रैंक साइज विश्लेषण	79
7.7	नगरों का क्रियात्मक वर्गीकरण	79
7.8	नगरीय साक्षरता	81
7.9	अन्य कार्यशील जनसंख्या	82
7.10	नगरीय जनसंख्या में अनुसूचित जाति एवं अनुसूचित जनजाति का प्रतिशत	83

7.11	प्रस्तावित विकास रणनीति	84
7.12	शहरी बसाहट पदानुक्रम (Urban Hierarchy)	84
7.13	निष्कर्ष	85
अध्याय - 8	अध्ययन एवं विश्लेषण	119-145
8.1	भौमिकी (Geology)	119
8.2	भू-आकृति (Geomorphology)	120
8.3	ढलान (Slope)	121
8.4	भूमिगत जल की उपलब्धता (Ground Water Availability)	122
8.5	भूमि की क्षमता (Land Capability)	123
8.6	भूमि की गहराई (Soil Depth)	126
8.7	मिट्टी की जल क्षमता (Hydrosoils)	126
8.8	मिट्टी का कटाव (Soil Erosion)	127
8.9	भूमि की सिंचाई क्षमता (Land Irrigability)	127
8.10	मिट्टी का पी एच (Soil Ph)	128
8.11	मिट्टी की बनावट (Soil Texture)	129
8.12	मिट्टी की सिंचाई क्षमता (Soil Irrigability)	129
8.13	जल प्रवाह	129
8.14	सिंचाई एवं सिंचाई परियोजना	134
8.15	सिंचाई एवं सिंचाई के संसाधन	134
8.16	खनिज	135
8.17	साक्षरता	137
8.18	पशुधन विकास	139
8.19	डेयरी विकास	140
8.20	अधोसंरचना	142
8.21	प्रान्तीय राजमार्ग	143
8.22	मुख्य जिला मार्ग	143
8.23	अन्य जिला मार्ग	143
8.24	वाहन	144
8.25	रेलमार्ग	144
8.26	आवास	144
8.27	बसाहट सुविधा	145
अध्याय - 9	औद्योगिक परिदृश्य	167-172
9.1	औद्योगिक विकास	167
9.2	भारत ओमान रिफायनरी	169
9.2.1	स्थिति	169

9.2.2	रेल्वे लाईन	170
9.2.3	कच्चे तेल हेतु पाईप लाईन	170
9.2.4	जल प्रदाय	170
9.2.5	विद्युत प्रदाय	170
9.2.6	उत्पादन का वितरण	171
9.2.7	पर्यावरण	171
9.3	बीना पावर प्लांट	171
9.3.1	स्थिति	171
9.3.2	बीना पावर प्लांट के संबंध में मुख्य जानकारी	171
9.3.3	जल प्रदाय	172
9.3.4	ईंधन	172
9.3.5	पर्यावरण	172
9.4	पार्किंग	172
अध्याय - 10	प्रस्तावित प्रादेशिक योजना	173-181
10.1	प्रस्तावित नगरीय पदानुक्रम	173
10.2	जल प्रदाय	175
10.3	प्रस्तावित खनन क्षेत्र	176
10.4	बीना प्रदेश के भावी विकास केन्द्र	176
10.5	प्रस्तावित कृषि विकास योजना	176
10.6	प्रस्तावित पड़त भूमि विकास योजना	177
10.7	बीना प्रादेशिक योजना प्रस्ताव	178
10.7.1	वृहद उद्योग	179
10.7.2	मध्यम उद्योग	179
10.7.3	लघु उद्योग	179
10.7.4	कृषि आधारित उद्योग	179
10.7.5	कार्गो	179
10.8	प्रस्तावित परिवहन संरचना	180
10.9	औद्योगिक विकास केन्द्र	181
10.10	नियंत्रित विकास	181
10.11	जल संसाधन विकास योजना	181

सारणी सूची

सारणी	शीर्षक	पृ.क्र.
2 सा 1	जिलावार प्रशासनिक व्यवस्था	7
2 सा 2	प्रदेश के नगरो का निवेश क्षेत्र गठन	8
2 सा 3	कार्यशील जनसंख्या का वर्गीकरण - 2001	15
3 सा 1	बीना प्रदेश में जनसंख्या परिवर्तन (1991-2001)	20
3 सा 2	क्षेत्रफल, जनसंख्या वर्ष 1991-2001	21
3 सा 3	तहसीलवार जनसंख्या वृद्धि वर्ष 1981-2001	23
3 सा 4	जनसंख्या एवं घनत्व - जिलावार 2011	25
3 सा 5	तहसीलवार जनसंख्या घनत्व 1991 एवं 2001	26
3 सा 6	अनुसूचित जाति एवं अनुसूचित जनजाति जनसंख्या - 2001	27
3 सा 7	जिलावार लिंगानुपात (प्रति हजार पुरुष जनसंख्या पर)	28
3 सा 8	तहसीलवार लिंगानुपात 1991 एवं 2001	28
3 सा 9	भावी जनसंख्या अनुमान 2031 तक	30
3 सा 10	बीना प्रादेशिक योजना भावी जनसंख्या वृद्धि दर	30
4 सा 1	जिलावार कार्यशील जनसंख्या का वितरण - 2001	41
4 सा 2	जिलावार कुल कार्यशील जनसंख्या का प्रतिशत	42
4 सा 3	प्राथमिक सेक्टर में जनसंख्या का प्रतिशत	43
4 सा 4	द्वितीयक सेक्टर में जनसंख्या का प्रतिशत	43
4 सा 5	तृतीयक सेक्टर में जनसंख्या का प्रतिशत	44
4 सा 6	कार्यभागीदारी दर (प्रतिशत में)	46
4 सा 7	तहसीलवार नगरीय जनसंख्या का वितरण - 2001	47
4 सा 8	बीना प्रदेश में नगरीय जनसंख्या परिवर्तन (1991-2001)	48
4 सा 9	बीना प्रदेश में ग्रामीण जनसंख्या परिवर्तन (1991-2001)	49
5 सा 1	बीना प्रादेशिक योजना : भूमि उपयोग	52
5 सा 2	बीना औद्योगिक प्रदेश में भूमि उपयोग एवं भू आवरण - जिला विदिशा	53
5 सा 3	भूमि उपयोग एवं भू आवरण जिला गुना	55
5 सा 4	भूमि उपयोग एवं भू आवरण जिला -अशोक नगर	56
5 सा 5	भूमि उपयोग एवं भू आवरण - जिला सागर	57
5 सा 6	लैण्ड बैंक के अंतर्गत औद्योगिक भूमि की उपलब्धता	59
5 सा 7	बीना प्रदेश में प्रमुख फसलो का उत्पादन (प्रति हेक्टेयर)	61
5 सा 8	वन भूमिउपयोग जिला विदिशा	63
5 सा 9	वन भूमिउपयोग जिला गुना	63
5 सा 10	वन भूमिउपयोग जिला अशोक नगर	64
5 सा 11	वन भूमिउपयोग जिला सागर	64

7 सा 1	क्षेत्रफल, जनसंख्या एवं घनत्व-जिलावार 2001	76
7 सा 2	नगरीय जनसंख्या एवं नगरो की श्रेणी का वितरण- 2001	76
7 सा 3	नगरों में उपलब्ध धरो की संख्या एवं परिवार का आकार - 2001	77
7 सा 4	नगरों का क्रियात्मक वर्गीकरण एवं विभिन्न उद्यम श्रेणियाँ	79
7 सा 5	नगरीय जनसंख्या में मुख्य कार्यशील जनसंख्या - 2001	80
7 सा 6	नगरीय जनसंख्या में साक्षरता का प्रतिशत - 2001	81
7 सा 7	नगरीय जनसंख्या में कार्यशील जनसंख्या का प्रतिशत - 2001	82
7 सा 8	नगरीय जनसंख्या में अनुसूचित जाति एवं अनुसूचित जनजाति की जनसंख्या - 2001	83
8 सा 1	भूगर्भीय (शिलाविद्या) स्थिति (Geology)	120
8 सा 2	भू-आकृति के प्रकारो का क्षेत्रफल	121
8 सा 3	ढलान के प्रकार का क्षेत्रफल	121
8 सा 4	“बीना औद्योगिक प्रदेश में तहसीलवार भूजल उपलब्धता”	124
8 सा 5	भूमि की क्षमता एवं क्षेत्रफल	125
8 सा 6	मिट्टी की गहराई एवं क्षेत्रफल	126
8 सा 7	हाइड्रोसोइल क्लास एवं क्षेत्रफल	126
8 सा 8	मिट्टी के कटाव की तीव्रता एवं क्षेत्रफल	127
8 सा 9	भूमि की सिंचाई क्षमता एवं क्षेत्रफल	128
8 सा 10	मिट्टी का पी एच	128
8 सा 11	बीना औद्योगिक क्षेत्र के जलग्रहण क्षेत्रो का भौगोलिक क्षेत्रफल	130
8 सा 12	बीना औद्योगिक क्षेत्र के उपजलग्रहण क्षेत्रो का भौगोलिक क्षेत्रफल	130
8 सा 13	बीना औद्योगिक क्षेत्र के जलविभाजक क्षेत्रो का भौगोलिक क्षेत्रफल	131
8 सा 13.1	बीना औद्योगिक क्षेत्र के जलविभाजक क्षेत्रो का भौगोलिक क्षेत्रफल	132
8 सा 13.2	बीना औद्योगिक क्षेत्र के जलविभाजक क्षेत्रो का भौगोलिक क्षेत्रफल	133
8 सा 13.3	बीना औद्योगिक क्षेत्र के जलविभाजक क्षेत्रो का भौगोलिक क्षेत्रफल	135
8 सा 14	बीना प्रादेशिक योजना स्रोतवार सिंचाई क्षेत्र	136
8 सा 15	प्रमुख एवं गौण खनिजो का उत्पादन तथा आय - जिला अशोकनगर	136
8 सा 15.1	प्रमुख एवं गौण खनिजो का उत्पादन तथा आय - जिला गुना	136
8 सा 15.2	प्रमुख एवं गौण खनिजो का उत्पादन तथा आय - जिला विदिशा	136
8 सा 15.3	प्रमुख एवं गौण खनिजो का उत्पादन तथा आय - जिला सागर	137
8 सा 16	तहसीलवार साक्षरता	138
8 सा 17	बीना प्रदेश में तहसीलवार पशुधन	139
8 सा 18	बीना प्रदेश के दुग्ध संकलन मार्ग	141
8 सा 19	चिलिग सेन्टर/ बल्क मिल्क कूलर सेन्टर में क्षमतावार आवक एवं दोहन	141
8 सा 20	राष्ट्रीय मार्गो का विवरण	142

8 सा 21	प्रांतीय मार्गों का विवरण	143
8 सा 22	वाणिज्यिक और गैर वाणिज्यिक वाहनो की संख्या	144
8 सा 23	नगरीय और ग्रामीण आवासो की संख्या	145
9 सा 1	लैण्ड बैंक के अंतर्गत औद्योगिक क्षेत्रों को आबंटन योग्य भूमि की उपलब्धता	167
9 सा 2	औद्योगिक प्रदेश में पेट्रोकेमिक्स तथा वेस्ट आइल हेतु स्थापित इकाइयों का विवरण	168
9 सा 3	रिफायनरी के संबंध में मुख जानकारी	169
9 सा 4	बीना पॉवर प्लांट की मुख्य जानकारी	171
10 सा 1	प्रस्तावित नगरीय जनसंख्या का वितरण एवं पदानुक्रम	174
10 सा 2	प्रस्तावित नगरीय जनसंख्या का वितरण	175
10 सा 3	नगरो का वृद्धि 2021 से 2031(अनुमानित)	175
10 सा 4	कृषि विकास योजना के अन्तर्गत कृषि भूमि के विकास उपायो का विवरण	177
10 सा 5	पड़त भूमि का जिलावार विवरण	178
10 सा 6	प्रस्तावित प्रादेशिक योजना	178
10 सा 7	प्रस्तावित मार्गों का विवरण	181
10 सा 8	प्रस्तावित नवीन मार्गों का विवरण	181

मानचित्रो की सूची

मानचित्र क्र.	शीर्षक
1.0	मध्यप्रदेश के प्रादेशिक नियोजन
1.1	बीना औद्योगिक क्षेत्र क्षेत्रीय बसाहट
1.2	वर्तमान परिवहन संरचना
2.1	बीना औद्योगिक क्षेत्र की प्रशासकीय व्यवस्था
2.2	भौतिक स्वरूप
2.3	प्रवाह तंत्र
3.1	वर्ष 2001 से 2011 के मध्य दशकीय वृद्धिदर का प्रतिशत
3.2	दशकीय वृद्धिदर 2001 से 2011
3.3	वर्ष 2001-2011 के मध्य जनसंख्या वृद्धि दर में परिवर्तन
3.4	जनसंख्या का जिलावार वितरण-2011
3.5	बीना प्रदेश के चारों जिलों का जिलावार प्रति व्यक्ति धनत्व-2011
3.6	ग्रामवार जनसंख्या घनत्व
3.7	अनुसूचित जाति का ग्रामसंख्या का ग्रामवार धनत्व
3.8	अनुसूचित जनजाति का ग्रामसंख्या का ग्रामवार धनत्व
4.1	बीना औद्योगिक प्रदेश सर्वाधिक धनत्व वाले ग्राम
5.1	एक फसलीय क्षेत्र
5.2	द्वि-फसलीय क्षेत्र
5.3	त्रि फसलीय क्षेत्र
5.4	भूमि उपयोग एवं भू आवरण मानचित्र
5.5	पड़तभूमि मानचित्र
5.6	वर्तमान औद्योगिक क्षेत्र
5.7	मण्डियों द्वारा प्राप्त अनाज का वितरण
5.8	वन क्षेत्र एवं प्रकार
7.1	नगरीय बहाहट
8.1	भौमिकी
8.2	भू-आकृतिक
8.3	ढलान मानचित्र
8.4	भूमिगत जल उपलब्धता
8.5	म.प्र. के भूजल की संवेदनशीलता
8.6	भूमि की क्षमता
8.7	भूमि की गहराई
8.8	मिट्टी की जल क्षमता (हाइड्रो साइल क्लास)
8.9	मिट्टी का कटाव
8.10	भूमि की सिंचाई क्षमता
8.11	मिट्टी का पी.एच.
8.12	मिट्टी की बनावट

8.13	मिट्टी की सिंचाई क्षमता
8.14	बेसिन मानचित्र
8.15	जलग्रहण मानचित्र
8.16	वाटरशेड मानचित्र
8.17	माईक्रोवाटरशेड मानचित्र
8.18	सिंचाई एवं सिंचाई परियोजना
8.19	प्रदेश के मुख्य खनिज की स्थिति
8.20	राष्ट्रीय राजमार्ग/प्रान्तीय राजमार्ग/रेलमार्ग
8.21	वर्तमान बसाहट सुविधा पदानुक्रम
10.1	नगरीय बहाहट पदानुक्रम - 2011
10.2	नगरीय बहाहट पदानुक्रम - 2021
10.3	नगरीय बहाहट पदानुक्रम - 2031
10.4	प्रस्तावित श्रेणी पदानुक्रम
10.5	प्रस्तावित खनन हेतु संभावित क्षेत्र
10.6	प्रस्तावित भावी विकास केन्द्र
10.7	कृषि विकास योजना
10.8	पड़त विकास योजना
10.9	बीना प्रादेशिक योजना
10.10	प्रस्तावित परिवहन संरचना
10.11	जल संसाधन विकास योजना

	परिशिष्ट
1	अधिसूचना की प्रति एवं म.प्र. राजपत्र में प्रकाशन की प्रति
2.	पर्यटन नीति
3.	खनिज नीति
4.	वन नीति
5.	उद्योग नीति
6.	बीना पेट्रोकेमिकल्स प्रदेश में 2005 से 2010 के मध्य संचालित सिंचाई परियोजना
7.	तहसीलवार उपलब्ध सुविधाएँ

बीना पेट्रोकेमिकल्स औद्योगिक प्रादेशिक योजना

योजना दल

(नगर तथा ग्राम निवेश)

श्री बी.एन. त्रिपाठी	अपर संचालक
श्री राजेश नागल	संयुक्त संचालक
श्रीमती शोभा वर्मा	सहायक संचालक
श्री सुनील नाथ	सहायक संचालक

कर्मचारीगण

सुनील मिंज

योजना दल

(म.प्र. विज्ञान एवं प्रौद्योगिकी परिषद्)

प्रो. प्रमोद के. वर्मा	महानिदेशक
डॉ. राजेश शर्मा	संसाधन वैज्ञानिक
डॉ. विवेक कटारे	प्रभारी, भूमि उपयोग एवं शहरी सर्वेक्षण

तकनीकी प्रतिवेदन

डॉ. विवेक कटारे
श्रीमती नीता श्रीवास्तव
डॉ. सतीश चक्रवर्ती

सहयोगी

श्री दुर्गेश सिंह
श्री जगदीशचन्द्र पलसावदिया
श्री राजीव मिश्रा

प्रस्तावना

मध्यप्रदेश नगर तथा ग्राम निवेश अधिनियम 1973 की धारा 8(1) के अंतर्गत मध्यप्रदेश को 8 निवेश क्षेत्रों में विभाजित किया है, जिसमें बीना पेट्रोकेमिकल्स औद्योगिक निवेश क्षेत्र सागर, विदिशा, गुना एवं अशोकनगर जिलो को सम्मिलित कर गठित किया गया है वह क्षेत्र मालवा के पठार का उत्तर पश्चिम हिस्सा है। रेल, राष्ट्रीय राजमार्गों एवं राज्य मार्गों से यह देश एवं प्रदेश के अन्य भागों से सीधा जुड़ा होने के कारण औद्योगिक आवश्यकताओं की पूर्ति हेतु सक्षम है। इस प्रक्षेत्र की अधिक्यता के कारण यहाँ की जलवायु सुखद एवं स्वास्थ्यप्रद है।

प्राकृतिक संसाधन के परिदृश्य तथ प्रक्षेत्र में बढ़ते नगरीयकरण एवं बसाहट केन्द्रों की महत्ता तथा उपलब्ध संसाधन के दोहन की संभावनाओं का अध्ययन कर समुचित एवं सुदृढ़ यातायात प्रणाली के विकास औद्योगिक क्षेत्रों के विकास की रणनीति का निर्धारण इस प्रादेशिक योजना में किया गया है। इस योजना के माध्यम से प्रक्षेत्र में स्थित नगरीय केन्द्रों एवं ग्रामीण क्षेत्रों में विकास का संतुलन स्थापित करने के साथ-साथ वृहद औद्योगिकरण एवं पर्यावरण संतुलन का ध्यान भी रखा गया है।

इस योजना में प्रमुख रूप से प्राकृतिक संसाधनों का संरक्षण, अधोसंरचना विकास, ग्रामीण क्षेत्रों के विकास तथा वर्तमान नगरीय केन्द्रों की उपयुक्त बाह्य संबद्धता हेतु सक्षम मार्ग संरचना आर्थिक-सामाजिक उन्नयन के प्रस्ताव एवं सुझाव सम्मिलित किये गये हैं। जिनका क्रियान्वयन समूचे प्रदेश के विकास के साथ-साथ संपूर्ण मध्यप्रदेश के उन्नयन में सहभागी हो सकेगा।

वर्ष 2031 तक भावी जनसंख्या वृद्धि के फलस्वरूप नगरीय केन्द्रों के आकार एवं स्वरूप में होने वाले परिवर्तनों तथा भावी मूलभूत अधोसंरचना विकास एवं कृषि क्षेत्रों की आवश्यकताओं तथा तत्संबंधी उपयुक्त केन्द्रों के उन्नयन एवं विकास एवं प्रदेश के प्राकृतिक संसाधनों, अधोसंरचना एवं मानव संसाधनों का सुनियोजित दोहन करने हुये प्रदेश के वर्तमान औद्योगिक परिदृश्य को भविष्य की संभावनाओं के आधार पर अन्य ईकाई की स्थापना हेतु उपयुक्त प्रस्तावों के निर्धारण में यह योजना सहायक सिद्ध होगी।

यह प्रादेशिक योजना प्रारूप मध्यप्रदेश नगर तथा ग्राम निवेश अधिनियम 1973 की धारा 8(1) के प्रावधानों के अंतर्गत प्रकाशित की जा रही है। इस प्रारूप योजना के तैयार करने में विभिन्न शासकीय एवं अर्द्धशासकीय विभागों/संस्थाओं द्वारा दिया गया सहयोग प्रशंसनीय है।

यह प्रादेशिक योजना(प्रारूप) सर्वसाधारण से आपत्ति एवं सुझाव आमंत्रित करने हेतु प्रकाशित की जा रही है। आशा है कि जनसामान्य अपने व्यवहारिक एवं सृजनशील सुझाव देकर इस योजना को जन आकांक्षाओं एवं प्रक्षेत्र की विकास की आवश्यकता के अनुरूप और अधिक प्रभावी बनाने में सहयोग प्रदान करेंगे।

(गुलशन बामरा)
आयुक्त -सह-संचालक
नगर तथा ग्राम निवेश, म.प्र. भोपाल

मध्यप्रदेश नगर तथा ग्राम निवेश अधिनियम, 1973
प्रादेशिक योजना का तैयार किया जाना - धारा 8(1)

प्रारूप योजना के सम्बन्ध में निम्नलिखित विशिष्टियाँ विनिर्दिष्ट की गयी है :-

- (क) भूमि के वर्तमान उपयोग संबंधी मानचित्र और उस पर वृत्तात्मक रिपोर्ट ;
- (ख) प्रारूप योजना के उपबन्धों को स्पष्ट करने वाले आवश्यक मानचित्रों तथा चार्टों द्वारा प्रमाणित की गई वृत्तात्मक रिपोर्ट ;
- (ग) प्रारूप-योजना में सम्मिलित किये गये कार्यों के लिये दी गई पूर्विकताओं को तथा उस रूप में विकास के कार्यक्रम की क्रमावस्था को उपदर्शित करने वाला टिप्पण;
- (घ) प्रारूप-योजना में के प्रवर्तन तथा कार्यान्वयन के सम्बन्ध में शासन के विभिन्न विभागों, नगर तथा ग्राम विकास प्राधिकारियों, विशेष क्षेत्र-विकास प्राधिकारियों तथा स्थानीय प्राधिकारियों को समनुदेशित किये जा रहे कार्य पर टिप्पण।
